



# EVOS M7000 Imaging System

## ディスカウントキャンペーン

オールインワン顕微鏡が税込み500万円以下で手に入るチャンス!

使いやすさと画像取得スピードに定評のある Invitrogen™ EVOS™ M7000 Imaging System 本体と対物レンズ、LED ライトキューブをセットにしたスペシャルパッケージを6種類ご用意しました。

また、ライブセルイメージングのためのパッケージ、イメージング解析を実現する画像処理・計測ツール、Invitrogen™ Celleste™ 6 Image Analysis Software をセットにしたパッケージもご用意しております。この機会に、ぜひご検討ください。

### タイル撮影モードを搭載

組織切片など、サイズの大きいサンプルをタイル撮影し、1枚の画像として保存できます。

### スキャンスタンプモードを搭載

低倍率の対物レンズで全体を確認し、撮影したいポイントを指定して高倍率で撮影できます。



本体 + ライトキューブ + 10倍レンズ1個の場合

キャンペーン価格

希望小売価格¥7,159,000が

**¥4,545,000 (税抜き)**

パッケージ内容 ※オンステージインキュベーターや画像解析ソフトウェア付きのパッケージもご用意しております。

#### EVOS M7000 System 本体

EVOS M7000 Imaging System (製品番号 AMF7000)

+

#### LED ライトキューブ1種類

Invitrogen™ EVOS™ Light Cube, DAPI 2.0 (製品番号 AMEP4950) あるいは

Invitrogen™ EVOS™ Light Cube, GFP 2.0 (製品番号 AMEP4951)

+

#### 位相差対物レンズ 1~3個 (10倍、10倍 + 20倍もしくは10倍 + 20倍 + 40倍)

Invitrogen™ EVOS™ 10X Objective, fluorite, LWD, phase-contrast, 0.30NA/7.13WD (製品番号 AMEP4981)

Invitrogen™ EVOS™ 20X Objective, fluorite, LWD, phase-contrast, 0.45NA/6.12WD (製品番号 AMEP4982)

Invitrogen™ EVOS™ 40X Objective, fluorite, LWD, phase-contrast, 0.65NA/1.79WD (製品番号 AMEP4983)



キャンペーン期間：2024年5月7日(火)～9月27日(金) 受注分まで

# 豊富なアルゴリズムとデータの視覚化により、詳細なデータ解析が可能

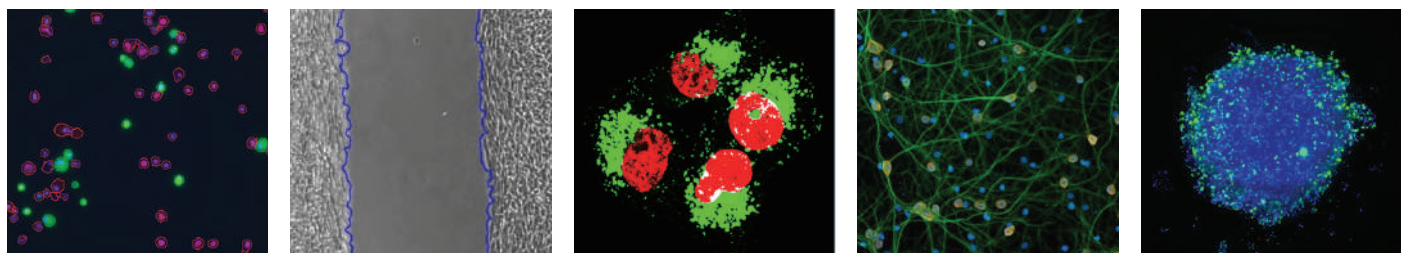
## 画像解析ソフトウェア Celleste 6 Image Analysis Software

Celleste 6 Image Analysis Softwareは、高度な画像解析および定量のための機械学習アルゴリズムを備えた、セグメンテーション、カウント、サイズ設定、分類、解析のための画像解析ソフトウェアです。アルゴリズムと解析テンプレートに基づいたMCA (Multi Class Analysis) ツールにより、わずか数ステップでヒートマップ、画像モンタージュ、ヒストグラムなど、さまざまな解析結果が得られます。このパワフルな解析ソフトウェアにより、神経突起形成、血管新生、細胞生存率、細胞周期など、画像データを最大限に活用できます。

### MCAのプロトコル例 (Bio-Application)



### 解析例



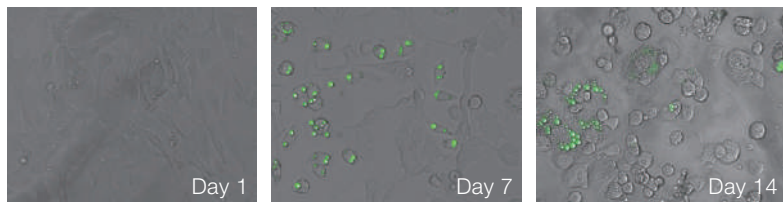
※ 2Dおよび3Dデコンボリューションなど、より高度な解析オプション機能も充実しています。

# ライブセルイメージングやタイムラプス撮影に最適な環境を提供

## EVOS Onstage Incubator (OSI-2)

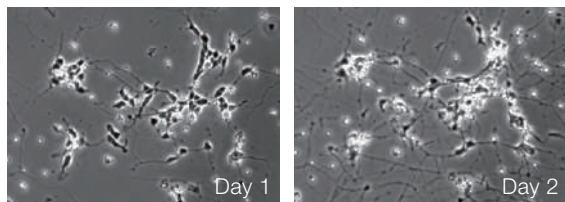
Invitrogen™ EVOS™ Onstage Incubator (OSI-2) は、高い精度で温度、湿度、ガスをコントロールできるインキュベーターです。EVOS M7000 Imaging Systemと完全に統合されたユニットとして動作し、シームレスなライブセル実験、イメージング、解析を実現します。

- ライブセルタイムラプスイメージングのための完全に統合された環境チャンバー
- 生理的または低酸素状態を正確に維持可能な高い環境制御能力
- EVOS M7000 Imaging Systemと同じソフトウェア上で顕微鏡パラメーターと併せてプロトコルの設定・保存が可能



### 脂肪滴形成のモニタリング

EVOS M7000 Imaging Systemに接続したEVOS Onstage incubator (OSI-2) 内で、Gibco™ StemPro™ Adipogenesis Differentiation Kit (製品番号: A1007001) を用いて、Invitrogen™ LipidTOX™ Green Neutral Lipid Stain (製品番号: H34475) で標識した3T3-L1細胞(マウス線維芽細胞)から脂肪細胞への分化誘導を14日間にわたり実施しました。



### 神経突起伸長のタイムラプスイメージング

ラット海馬ニューロンをGibco™ B-27™ Plusサプリメント(製品番号: A35828)を添加した、Gibco™ Neurobasal™ Plus培地(製品番号: A3589901)を用いて、Gibco™ Poly-D-Lysine(製品番号: A38904)でコートしたプレートに播種し、EVOS M7000 Imaging Systemに接続したOSI-2内で48時間にわたり培養しました。画像は15分ごとに取得しました。

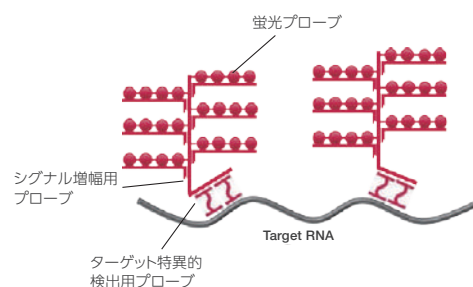


# 高感度 RNA *in situ* ハイブリダイゼーションを実現!

## ViewRNA ISH Assays

Invitrogen™ ViewRNA™ ISH Assaysは、独自のプローブ設計とbranched DNA法によるシグナル増幅により、一般的なFISH法よりも高感度・低バックグラウンドを実現します。これにより、特異的なシグナルをより簡単、高感度に検出できるため、ウイルス研究やバイオマーカーのスクリーニング、病理研究など幅広い研究分野に応用できます。例えば、以下のような実験に使用できます。

- 従来のFISH法ではシグナルが弱い・検出できないターゲットの検出
- 空間トランスクリプトーム解析後の検証
- microRNA、Non-coding RNAの検出
- ウイルスの感染箇所の確認



	ViewRNA Cell Plus Assay	ViewRNA Cell Assay	ViewRNA Tissue Fluorescence Assay	ViewRNA Tissue Assay
サンプルの種類	培養細胞、循環腫瘍細胞 (CTCs)	培養細胞、循環腫瘍細胞 (CTCs)	FFPE、OCT包埋凍結切片、培養細胞 (接着のみ)	FFPE組織切片
感度	RNA 1分子/cell	RNA 1分子/cell	RNA 1分子/cell	RNA 1分子/cell
Plex数	1~4-plex RNA	1~4-plex RNA	1~4-plex RNA	1~2-plex RNA
ICC/IHC対応 (タンパク質との同時検出)	可	不可	可 (要条件検討)	不可
アッセイフォーマット	カバーガラス/96 well plate <sup>*1</sup>		スライド・カバーガラスなど	スライド
検出	蛍光 (Invitrogen™ Alexa Fluor™ 色素)	蛍光 (Alexa Fluor 色素)	蛍光 (Alexa Fluor 色素)	発色 (蛍光) (Fast Red/Fast Blue/DAB 色素)

\* ハイコンテンツスクリーニングに適した製品もございます。

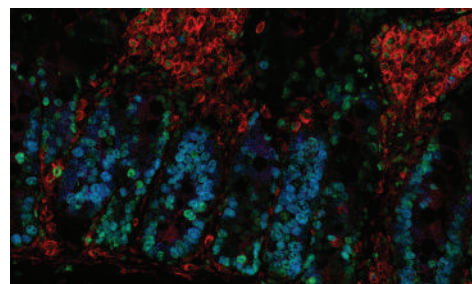
viewRNA ISH Assayの詳細はこちらをご覧ください [thermofisher.com/viewrna](http://thermofisher.com/viewrna)

# 二次抗体単独よりも蛍光検出感度が最大200倍に増強!

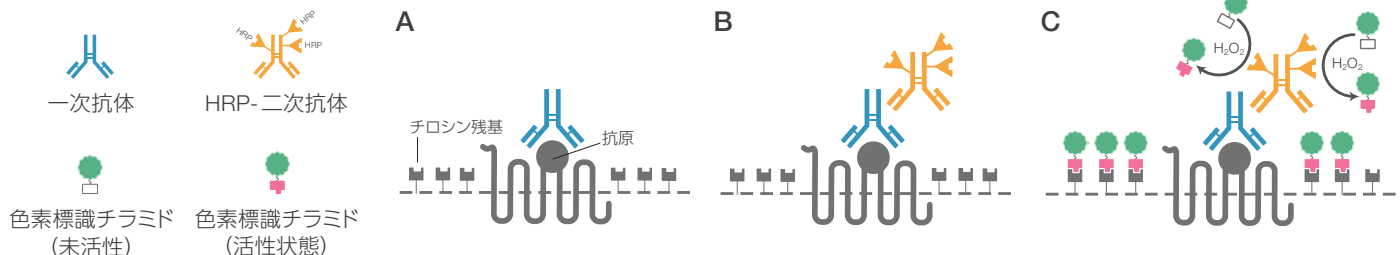
## SuperBoost チラミドシグナル増幅 (TSA) キット

Invitrogen™ SuperBoost™ Kitは、西洋わさびペルオキシダーゼ (HRP) の触媒活性を利用したTyramide Signal Amplification (TSA) 法とAlexa Fluor色素の高輝度性能を組み合わせたシグナル増幅キットです。標準的なICC/IHC/ISH法よりも10倍から200倍増強できるため、少量のターゲットでも、バックグラウンドの干渉を排除し、解像度が高く繊細な蛍光イメージングを可能にします。

- 二次抗体単独より最大200倍、従来のTSAキットより最大10倍の感度を実現
- ICC/IHC/FISH法の各手順にも適合したシンプルなワークフロー
- 蛍光マーカー、蛍光タンパク質、標準的なICC/IHC法、SuperBoost製品とのマルチプレックスが可能



ラット腸切片 (FFPE) における検出例  
H2B、アクチン、Ki-67に対するウサギ一次抗体で順次標識し、3種類のInvitrogen™ Alexa Fluor™ Tyramide SuperBoost Kitを用いて検出しました。



### SuperBoost チラミドシグナル増幅システム

抗原は一次抗体 (青色) で検出され (A)、続いてポリ-西洋わさびペルオキシダーゼ (ポリ-HRP) 結合二次抗体 (黄色) で検出されます (B)。色素標識されたチラミド (白) がHRPによって活性化されると、活性化されたチラミド誘導体 (ピンク) が局所的に沈着します (C)。

## EVOS M7000 Imaging Systemの特長

### 高画質化

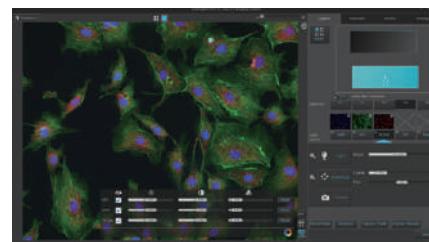
高感度なCMOSカラーカメラと、高解像度のCMOSモノクロカメラを搭載し、高画質なデータが得られます。

### 幅広いニーズに対応する柔軟性

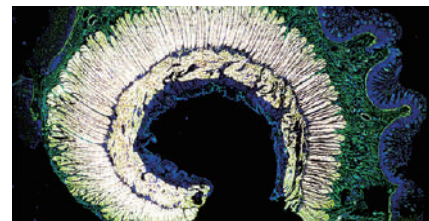
豊富な種類をラインアップした交換可能なLEDライトキューブ、デュアルカメラ（カラーとモノクロ）、1.25倍から100倍まで選べる対物レンズ、複数のベッセルホルダーで、お客様のニーズに最適なシステムをカスタマイズします。

### ルーチンワークから高度な画像解析までさまざまなニーズに対応

コンフルエンシーや自動セルカウントなど、ルーチンワークで便利な画像解析をはじめ、トランスフェクション効率、バッチ処理の機能を備えています。また、2D、3D細胞イメージングのための包括的な解析ツールCelleste Image Analysis Softwareを提供します（オプション）。



タッチパネルで直感的に操作ができるインターフェース



ヒト小脳組織のタイリング画像（272枚のスタッキング）

### 対象製品一覧

製品名	製品番号	保証	希望小売価格	キャンペーン価格
EVOS M7000 with GFP Light Cube, 10倍レンズパッケージ	AMF7000CPG1	1年保証	¥7,159,000	¥4,545,000
EVOS M7000 with DAPI Light Cube, 10倍レンズパッケージ	AMF7000CPG2	1年保証	¥7,159,000	¥4,545,000
EVOS M7000 with GFP Light Cube, 10倍 + 20倍レンズパッケージ	AMF7000CPG3	1年保証	¥7,336,000	¥4,657,000
EVOS M7000 with DAPI Light Cube, 10倍 + 20倍レンズパッケージ	AMF7000CPG4	1年保証	¥7,336,000	¥4,657,000
EVOS M7000 with GFP Light Cube, 10倍 + 20倍 + 40倍レンズパッケージ	AMF7000CPG5	1年保証	¥7,577,000	¥4,810,000
EVOS M7000 with DAPI Light Cube, 10倍 + 20倍 + 40倍レンズパッケージ	AMF7000CPG6	1年保証	¥7,577,000	¥4,810,000
EVOS M7000 with GFP Light Cube, 10倍レンズ, OSI-2パッケージ	AMF7000CPG1L	1年保証	¥9,759,000	¥6,345,000
EVOS M7000 with DAPI Light Cube, 10倍レンズ, OSI-2パッケージ	AMF7000CPG2L	1年保証	¥9,759,000	¥6,345,000
EVOS M7000 with GFP Light Cube, 10倍 + 20倍レンズ, OSI-2パッケージ	AMF7000CPG3L	1年保証	¥9,936,000	¥6,457,000
EVOS M7000 with DAPI Light Cube, 10倍 + 20倍レンズ, OSI-2パッケージ	AMF7000CPG4L	1年保証	¥9,936,000	¥6,457,000
EVOS M7000 with GFP Light Cube, 10倍 + 20倍 + 40倍レンズ, OSI-2パッケージ	AMF7000CPG5L	1年保証	¥10,177,000	¥6,610,000
EVOS M7000 with DAPI Light Cube, 10倍 + 20倍 + 40倍レンズ, OSI-2パッケージ	AMF7000CPG6L	1年保証	¥10,177,000	¥6,610,000
EVOS M7000 with GFP Light Cube, 10倍レンズ, 解析ソフトウエアパッケージ	AMF7000CPG1C	1年保証	¥8,139,000	¥5,225,000
EVOS M7000 with DAPI Light Cube, 10倍レンズ, 解析ソフトウエアパッケージ	AMF7000CPG2C	1年保証	¥8,139,000	¥5,225,000
EVOS M7000 with GFP Light Cube, 10倍 + 20倍レンズ, 解析ソフトウエアパッケージ	AMF7000CPG3C	1年保証	¥8,316,000	¥5,337,000
EVOS M7000 with DAPI Light Cube, 10倍 + 20倍レンズ, 解析ソフトウエアパッケージ	AMF7000CPG4C	1年保証	¥8,316,000	¥5,337,000
EVOS M7000 with GFP Light Cube, 10倍 + 20倍 + 40倍レンズ, 解析ソフトウエアパッケージ	AMF7000CPG5C	1年保証	¥8,557,000	¥5,490,000
EVOS M7000 with DAPI Light Cube, 10倍 + 20倍 + 40倍レンズ, 解析ソフトウエアパッケージ	AMF7000CPG6C	1年保証	¥8,557,000	¥5,490,000

パッケージには、Dell™ 社製コンピューター、27インチ4Kモニター、ユーザーガイド、アクセサリキット、設置・基本取扱説明書、1年保証が含まれます。またアクセサリキットには、25 × 75 mm × 2スライド用ベッセルホルダーが含まれます。

上記製品番号は、本キャンペーン専用のパッケージ番号です。ご注文の際、弊社販売代理店に必ずこちらの番号をお伝えください。

キャンペーン期間：2024年5月7日（火）～9月27日（金）受注分まで

研究用のみ使用できます。診断用には使用いただけません。

© 2024 Thermo Fisher Scientific Inc. All rights reserved.

All trademarks are the property of Thermo Fisher Scientific and its subsidiaries unless otherwise specified.

Dell is a trademark of Dell, Inc.

記載の価格は2024年5月現在のメーカー希望小売価格です。消費税は含まれておりません。

実際の価格は、弊社販売代理店までお問い合わせください。

価格、製品の仕様、外観、記載内容は予告なしに変更する場合がありますのであらかじめご了承ください。

本誌掲載のキャンペーンは日本国内のお客様のみ有効です。

また、同製品の他のキャンペーンと重複してご利用いただくことはできません。

標準販売条件はこちらをご覧ください。thermofisher.com/jp-tc MP159-A24040B

### サーモフィッシャーサイエンティフィック ライフテクノロジーズジャパン株式会社

テクニカルサポート ☎ 0120-477-392 ✉ jptech@thermofisher.com

オーダーサポート TEL: 03-6832-6980 FAX: 03-6832-9584

営業部 TEL: 03-6832-9300 FAX: 03-6832-9580

thermofisher.com

販売店

invitrogen